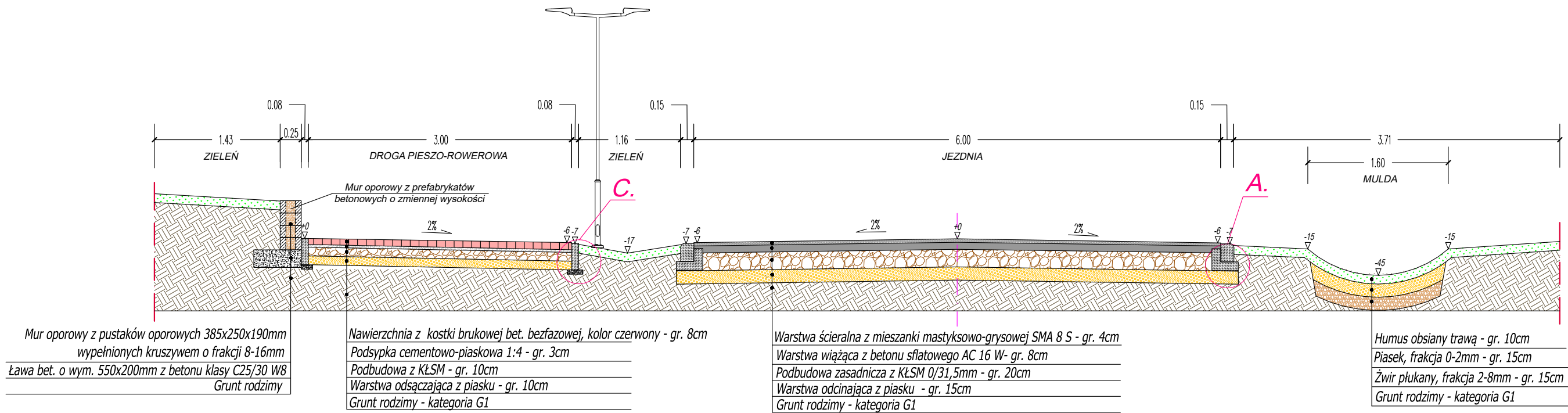
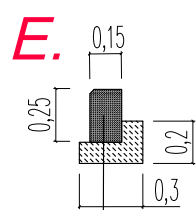
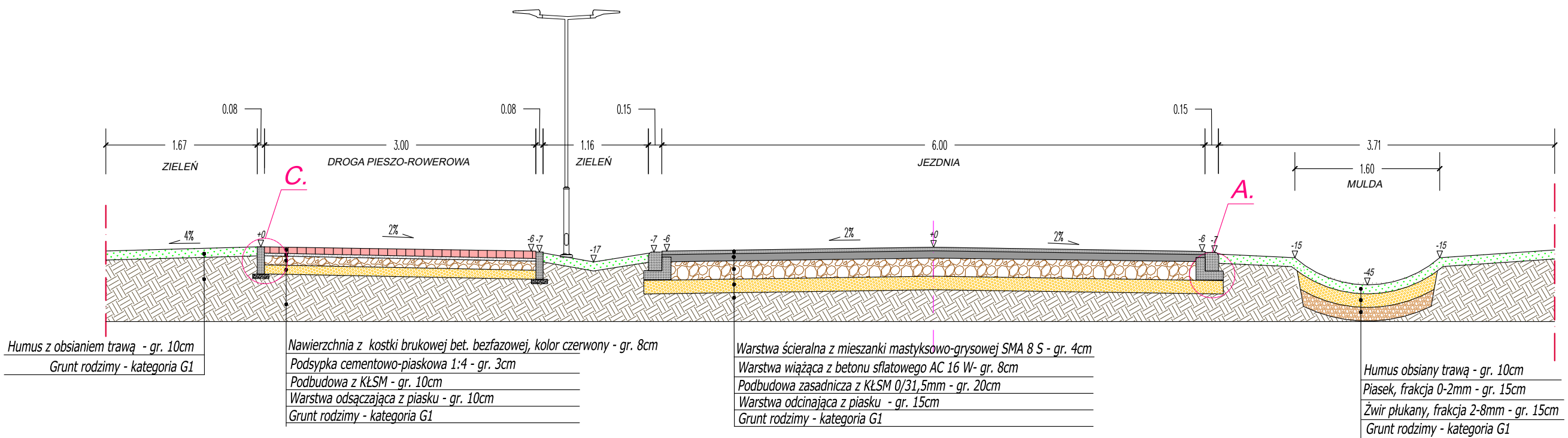


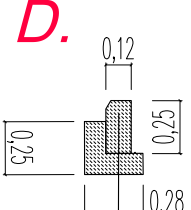
PRZEKRÓJ KONSTRUKCYJNY W KM 0+147,5 - 0+216



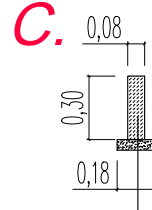
PRZEKRÓJ KONSTRUKCYJNY W KM 0+000 - 0+147,5 ; KM 0+216 - 0+262,2



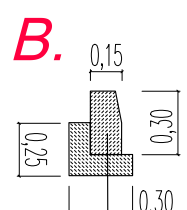
krawężnik kamienny 15 x 25 cm
ława betonowa z oporem, beton C12/15; 0,0675 m/m



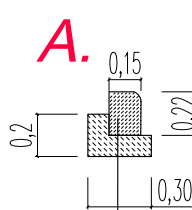
opornik betonowy 12 x 25 cm
ława betonowa z oporem, beton C12/15; 0,0675 m/m



obrzeże betonowe 8x30 cm
podsypka cementowo piaskowa 1:4 gr.5 cm



krawężnik betonowy 15 x 30 cm
ława betonowa z oporem, beton C12/15



krawężnik betonowy 15 x 22 cm
ława betonowa z oporem, beton C12/15

<div><div></div><div>BIELECKI</div><div>FIRMA USŁUGOWA</div></div>		<div>F. U. "BIELECKI" Marian Bielecki</div> <div>ul. Mickiewicza 6 72-300 Gryfice</div> <div>Tel: 728 489 769 E-mail: marian.bielecki@op.pl</div> <div>NIP: 857-107-19-77 REGON: 321545231</div>	
Inwestor	Gmina Gryfice, Plac Zwycięstwa 37, 72-300 Gryfice		
Adres budowy	Dz. nr 424/305 (z podziału 424/9), 424/306 (z podziału 424/282) ob. Rzęskowo, gmina Gryfice		
Nazwa Inwestycji	Budowa dróg ul. Piłsudskiego i Leśna Ostoja w Rzęskowie wraz z infrastrukturą towarzyszącą na podstawie art. 11b i art. 11d ustawy z dnia 10.04.2003 r. o szczególnych zasadach przygotowania i realizacji inwestycji w zakresie dróg publicznych (t.j. Dz. U. z 2018 r., poz. 1474). - AKTUALIZACJA		
Tytuł rysunku	PRZESKROJE KONSTRUKCYJNE		Data: Marzec 2026 r.
Aktualizował	Imię i nazwisko Marian Bielecki	Nr uprawnień ZAP/0061/OHOD/06	Podpis 1:50
Opracował	inż. Tomasz Bielecki		Nr rysunku: 4.2

Projekt chroniony prawem autorskim. Kopiowanie i wykorzystanie bez zgody Firmy usługowej "BIELECKI" Marian Bielecki **ZABRONIONE**